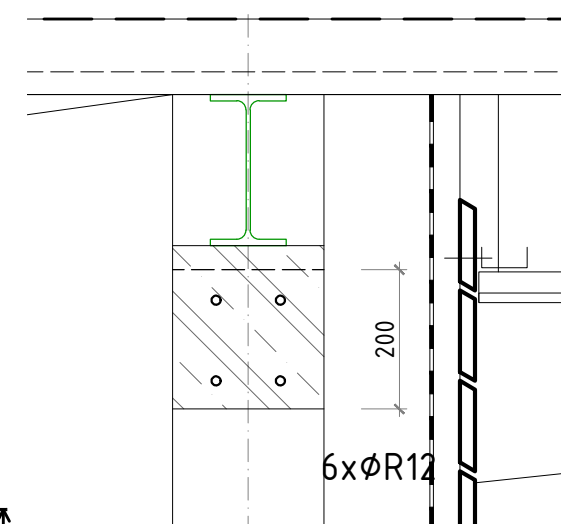
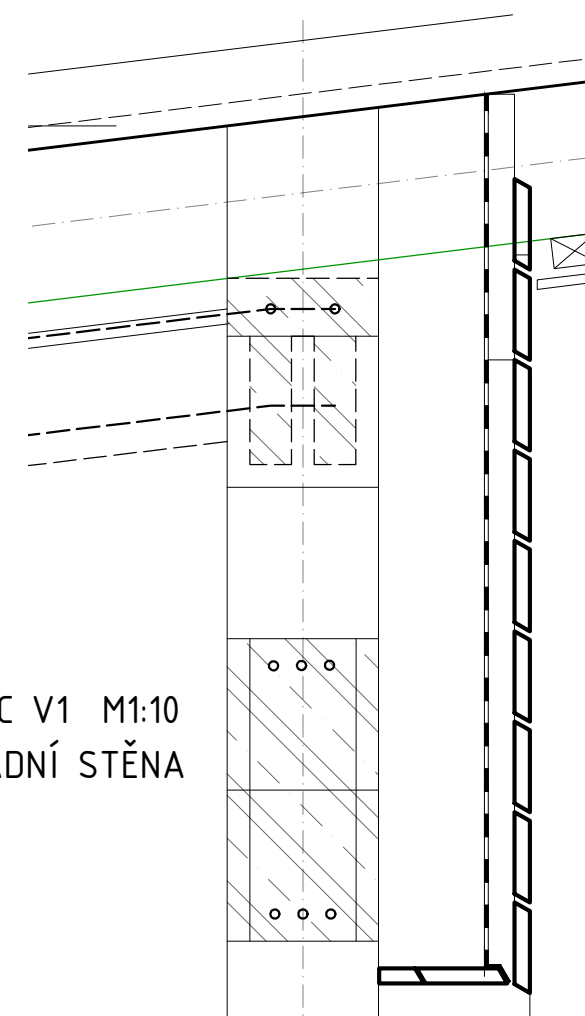


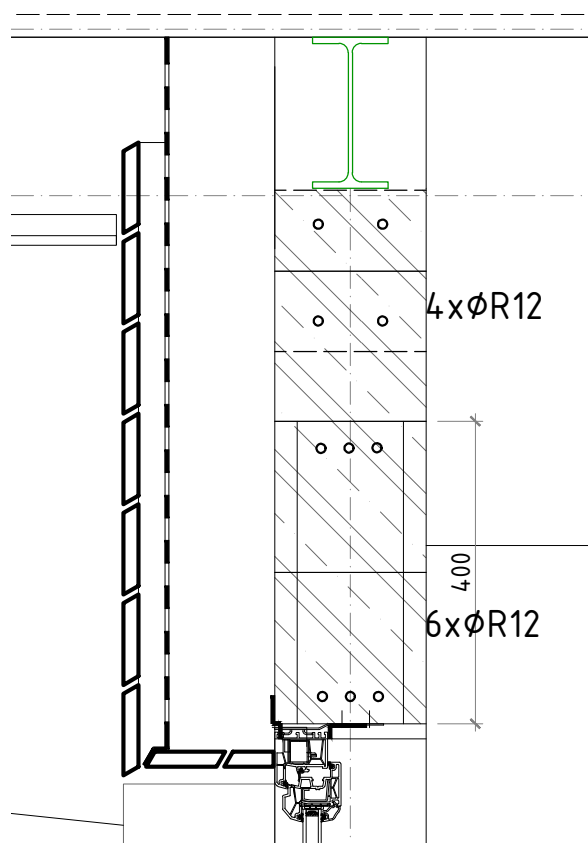
VĚNEC V1 M1:10



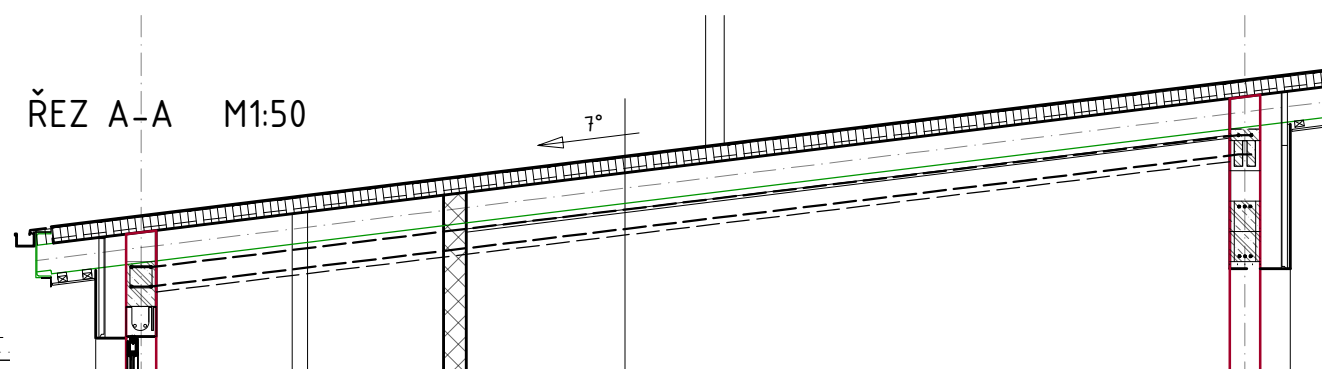
VĚNEC V1 M1:10
ZÁPADNÍ STĚNA



PŘEKLAD P3
NAD ROHOVÝM OKNEM
M1:10



ŘEZ A-A M1:50



P3 - ŽELEZOBETONOVÝ PŘEKLAD - ZTRACENÉ BEDNĚNÍ 2x200/200/500 +2x 3φR12	10500	1	200	63.00
V1 - ŽELEZOBETONOVÝ VĚNEC - MONOLITICKÝ BETON + 2x2φR12 (V ZÁPADNÍ STĚNĚ POUZE 1x2φR12)	10500	1	200	229.36
-ULOŽENÍ PREFA BETON. PŘEKLADŮ MIN.125mm!				
CELKEM OCEL φR12 (0,888kg/m)				259.62

V1 - ŽELEZOBETONOVÝ VĚNEC PO OBVODU V TL MIN.200mm!
BETON MONOLITICKÝ: C25/30 XC2 (CZ F.1)
BETONÁŘSKÁ OCEL: B500B (R10505)

±0,000 = 293,45m Bpv

REVIZE	POPIS/ÄNDERUNGSBESCHREIBUNG	ZMĚNIL/ÄNDERN	KONTROLA/KONTROLLIERT	DATUM/DATE
STABEBNÍK/AUFTRAGGEBER TJ Lázně Bělohrad z.s. Vachkova 579 507 81 Lázně Bělohrad		HLAVNÍ PROJEKTANT/CONTRACTOR  ATELIER TSUNAMI s.r.o. PALACHOVA 1742 547 01 NÁCHOD TEL. +420 491 401 611 E-MAIL: NACHOD@ATSUNAMI.CZ		
PROFESE/GEWERBE STABEBNĚ KONSTRUKČNÍ ŘEŠENÍ		HLAVNÍ INŽENÝR PROJEKTU/HAUPTINGENIEUR DES PROJEKTS ING. ARCH. MICHAL JEŽEK		
ZPRACOVATEL PROFESE/BEARBEITER DER DOKUMENTATION ATELIER TSUNAMI s.r.o. PALACHOVA 1742 547 01, NÁCHOD		ZODPOVĚDNÝ PROJEKTANT PROFESE/GEWERBEPLANER ING. ARCH. MICHAL JEŽEK		
NÁZEV STAVBY/BAUBEZEICHUNG KLUBOVNA VOLEJBALU, STABEBNÍ ÚPRAVY SPORTOVIŠTĚ		VYPRACOVAL/AUSARBEITUNG ING. DANA BALCAROVÁ		
OBSAH PŘÍLOHY/INHALT DER ANLAGE BETONOVÉ KCE KLUBOVNY VOLEJBALU				ARCHIV
MÍSTO STAVBY/BAUORT AREÁL SPORTOVIŠTĚ LÁZNĚ BĚLOHRAD				PARÉ
STUPĚŇ DOKUMENTACE/DOKUMENTATIONSSTUFE DOKUMENTACE PRO SPOLEČNÉ POVOLENÍ		DATUM/DATUM 2022-04	MĚŘÍTKO/MBTAB 1:50	FORMÁT 3 A4
Č. ZAKÁZKY 1301.3		STUPĚŇ ČÁST OBJEKT 4,5 D	PROFESE 00	VÝKRES 020
REVIZE 502		OBJEKT/BAUOBJEKT A		